



**Peugeot UNKNOWN: FV634DV**

N° Chassis:	<b>VR3UPHNSSLT107545</b>	Version:	<b>PEUGEOT 208 / 2019 / 5P / Berline Puretech 130 S&amp;S EAT8 GT LINE</b>
1ière MEC:	<b>17/11/2020</b>	CV fiscaux:	
Kilométrage inspection:	<b>86451</b>	Puissance KW:	
Type carrosserie:	<b>Berline</b>	Couleur carrosserie:	<b>Rouge</b>
Boîte:	<b>Automatique</b>	Nature de peinture:	<b>Metallisé</b>
Transmission:	<b>Avant</b>	Couleur intérieur:	<b>Gris</b>
Carburant:	<b>Essence</b>	Type de jantes (montées):	<b>Aluminium</b>
Moteur fonctionnant:	<b>Oui</b>	Couleur tableau de bord:	<b>Gris</b>
Batterie fonctionnante:	<b>Oui</b>		
Véhicule roulant:	<b>Oui</b>		
Nbre portes:	<b>5</b>		
Nbre sièges:	<b>5</b>		
Nombre appuis-têtes:	<b>5</b>		
Type de jantes (montées):	<b>Aluminium</b>		
Catégorie:	<b>Vehicule particulier</b>		

**Options**

Nbre clés total:	<b>2</b>	Cache bagages:	
Nbre clés télécommandes:	<b>2</b>	Phares Xenon/LED/Laser:	
Type de climatisation:	<b>Clim. automatique</b>	Camera de recul:	
		Revêtement de siège:	<b>Tissu / Autre Semi-cuir</b>

**Degré d'usure**

205/45/17/88 H				
Pneus d'été:	AVG	<b>Michelin: 75%</b>	AVD	<b>Michelin: 80%</b>
	ARG	<b>Michelin: 45%</b>	ARD	<b>Michelin: 45%</b>
Profondeur de pneu AVG				<b>3.4</b>
Profondeur de pneu AVD				<b>2.9</b>
Profondeur de pneu ARG				<b>5.2</b>
Profondeur de pneu ARD				<b>5.4</b>
Taille de pneu AVG				<b>205/45 R 17 88 H</b>
Taille de pneu AVD				<b>205/45 R 17 88 H</b>
Taille de pneu ARG				<b>205/45 R 17 88 H</b>
Taille de pneu ARD				<b>205/45 R 17 88 H</b>
Type de pneu AVG				<b>été</b>
Type de pneu AVD				<b>été</b>
Type de pneu ARG				<b>été</b>
Type de pneu ARD				<b>été</b>
Marque de pneu AVG				<b>261</b>
Marque de pneu AVD				<b>261</b>
Marque de pneu ARG				<b>261</b>
Marque de pneu ARD				<b>261</b>

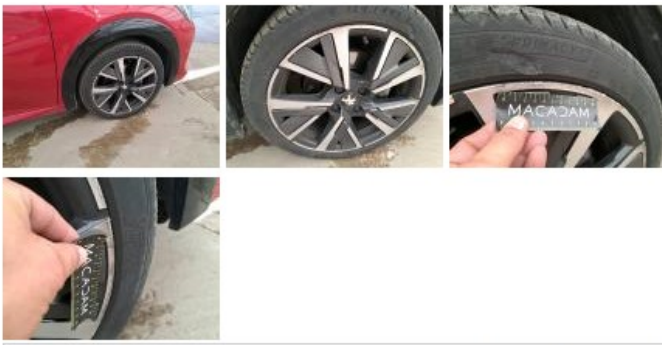
**Matériel de secours**

Galette:	<b>Oui</b>	Cric:	<b>Oui</b>
----------	------------	-------	------------

Revêtement assise AR, Tache, Nettoyer



Jante alu AVD bi-ton/polychrome, Griffes(s), Réparer/remplacer (montant forfaitaire)



Pneu AVD, Déchirure, E - Remplacer



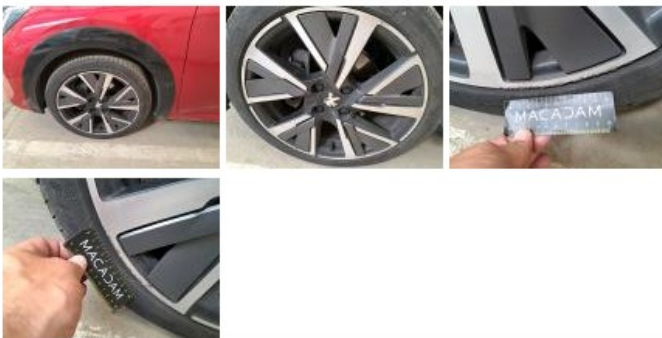
Jante alu ARD bi-ton/polychrome, Déformé / Forcé, E - Remplacer



Jante alu ARG bi-ton/polychrome, Griffes(s), Réparer/remplacer (montant forfaitaire)



Jante alu AVG bi-ton/polychrome, Griffes(s), Réparer/remplacer (montant forfaitaire)



Pneu AVG, Déchirure, E - Remplacer



Moulure d'aile AVG, Griffes(s), Peindre





Pare-chocs AV, Griffe(s), 67 - Lustrage



Moulure d'aile ARD, Griffe(s), Peindre



Trappe à essence, Griffe(s), Peindre

